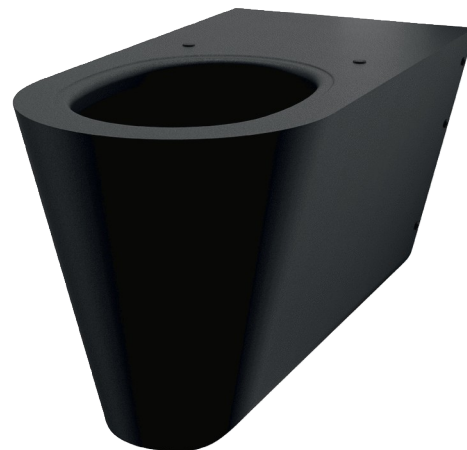


WC wiszące 700 S dla osób niepełnosprawnych

Nr 110710BK

Inox 304 czarny, matowy - Dla osób niepełnosprawnych

Cena katalogowa netto 2024 Polska: 6 658,80 zł






OPIS

WC wiszące 700 S dla osób niepełnosprawnych - Nr 110710BK

Wisząca miska ustępowa WC.
 Przedłużona do długości 700 mm dla większego komfortu osób niepełnosprawnych.
 Kompatybilna ze standardowymi stelażami dostępnymi na rynku.
 Czysty i elegancki design.
 Bakteriostatyczny Inox 304. Grubość Inoxy: 1,5 mm.
 Czarne, matowe wykończenie z Teflonu®.
 Miska wytlaczana, bez spoin, dla łatwej obsługi i odpowiedniej higieny.
 Zintegrowany kołnierz do rozprowadzenia wody.
 Poziome zasilanie wody Ø55 mm.
 Poziomy odpływ wody Ø100 mm.
 Oszczędność wody: funkcjonuje od 4 l wody i więcej.
 Zamknięta od spodu.
 Otwory do zamocowania deski sedesowej. Dostarczana z zaślepkami z czarnego, matowego Inoxy do użytku bez deski sedesowej.
 Prosta i szybka instalacja: montaż od przodu dzięki płycie montażowej z Inoxy.
 Dostarczana z płytą montażową i 6 antykradzieżowymi śrubami TORX.
 Znak CE. Produkt zgodny z normą PN-EN 997 do splukiwania przy użyciu 4 l wody.
 Waga: 14,5 kg.
 30 lat gwarancji.

OPIS TECHNICZNY

WC wiszące 700 S dla osób niepełnosprawnych - Nr 110710BK

Wysokość	350 mm
Długość	700 mm
Szerokość	360 mm
Grubość	1,5 mm
Wykończenie	Inox 304 czarny, matowy
Standardy	 
Gwarancja	

ZALETY



Teflon® : odporny na intensywne użytkowanie



Designerskie WC: ponadczasowa czerń



Teflon® : ułatwia czyszczenie

