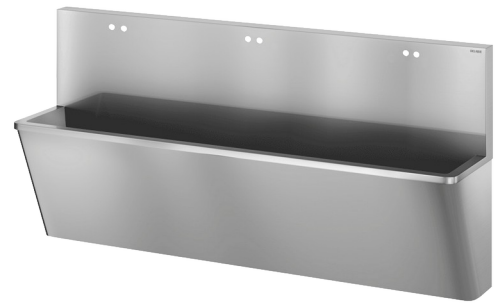


Umywalka chirurgiczna z wysoką tylną ścianką

Nr 187200

Inox 304 satynowy - 3 stanowiska - Design "Higiena +"

Cena katalogowa netto 2024 Polska: 11 626,13 zł



OPIS

Umywalka chirurgiczna z wysoką tylną ścianką - Nr 187200

Wisząca umywalka chirurgiczna z tylną ścianką o wysokości 450 mm. Przystosowana do szpitali i placówek opieki zdrowotnej. Bakteriostatyczny Inox 304. Wykończenie satynowe. Grubość Inoxy: 1,2 mm. L. 2100 mm, 3 stanowiska. 6 otworów na armaturę Ø22, rozstaw 150. Gładka powierzchnia i zaokrąglone brzożę ułatwiają czyszczenie. Design "Higiena +": ograniczenie nisz bakteryjnych, niewidoczny syfon, łatwe czyszczenie. Odpływ z prawej strony. Bez przelewu. Dostarczana z mocowaniami i korkiem 1"1/4. Znak CE. Produkt zgodny z normą PN-EN 14296. Waga: 48,5 kg. 30 lat gwarancji.

ZALETY



Bakteriostatyczny Inox 304

OPIS TECHNICZNY

Umywalka chirurgiczna z wysoką tylną ścianką - Nr 187200

Wysokość	1020 mm
Długość	2100 mm
Szerokość	475 mm
Grubość	1,2 mm
Wykończenie	Inox 304 satynowy
Standardy	
Gwarancja	

