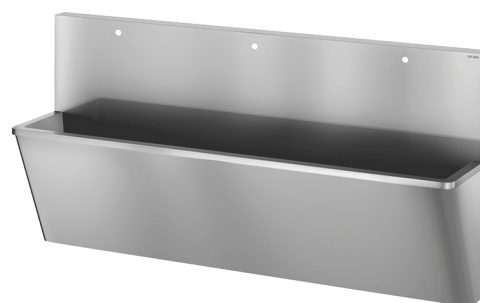


# Umywalka chirurgiczna z wysoką tylną ścianką

Nr 187100

Inox 304 satynowy - 3 stanowiska - Design "Higiena +"

**Cena katalogowa netto 2025 Polska: 11 978,12 zł**



## OPIS

### Umywalka chirurgiczna z wysoką tylną ścianką - Nr 187100

Wisząca umywalka chirurgiczna z tylną ścianką o wysokości 450 mm. Przystosowana do szpitali i placówek opieki zdrowotnej. Bakteriostatyczny Inox 304. Wykończenie satynowe. Grubość Inoxy: 1,2 mm. L.2100 mm, 3 stanowiska. Z 3 otworami na armaturę Ø22. Gładka powierzchnia i zaokrąglone brzegi ułatwiające czyszczenie. Design "Higiena +": ograniczenie nisz bakteryjnych, niewidoczny syfon, łatwe czyszczenie. Odpływ z prawej strony. Bez przelewu. Dostarczana z mocowaniami i korkiem 1"1/4. Znak CE. Produkt zgodny z normą PN-EN 14296. Waga: 48,5 kg. 30 lat gwarancji.

## ZALETY



Bakteriostatyczny Inox 304

## OPIS TECHNICZNY

### Umywalka chirurgiczna z wysoką tylną ścianką - Nr 187100

Wysokość	1020 mm
Długość	2100 mm
Szerokość	475 mm
Grubość	1,2 mm
Wykończenie	Inox 304 satynowy
Standardy	
Gwarancja	

