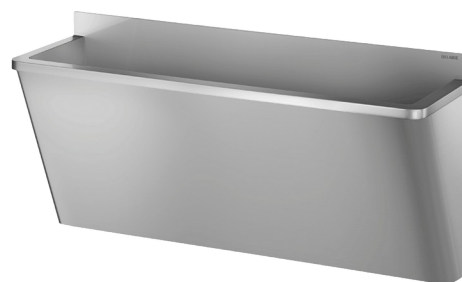


Umywalka chirurgiczna z niską tylną ścianką

Nr 186020

Inox 304 satynowy - 2 stanowiska - Design "Higiena +"

Cena katalogowa netto 2024 Polska: 8 777,02 zł



OPIS

Umywalka chirurgiczna z niską tylną ścianką - Nr 186020

Wisząca umywalka chirurgiczna z tylną ścianką o wysokości 75 mm. Przystosowana do szpitali i placówek opieki zdrowotnej. Bakteriostatyczny Inox 304. Wykończenie satynowe. Grubość Inoxy: 1,2 mm. L.1400 mm, 2 stanowiska. Bez otworów na armaturę. Gładka powierzchnia i zaokrąglone brzożę ułatwiające czyszczenie. Design "Higiena +": ograniczenie nisz bakteryjnych, niewidoczny syfon, łatwe czyszczenie. Odpływ z prawej strony. Bez przelewu. Dostarczana z mocowaniami i korkiem 1"1/4.. Znak CE. Produkt zgodny z normą PN-EN 14296. Waga: 26,6 kg. 30 lat gwarancji.

ZALETY



Bakteriostatyczny Inox 304

OPIS TECHNICZNY

Umywalka chirurgiczna z niską tylną ścianką - Nr 186020

Wysokość	645 mm
Długość	1400 mm
Szerokość	400 mm
Grubość	1,2 mm
Wykończenie	Inox 304 satynowy
Standardy	
Gwarancja	

