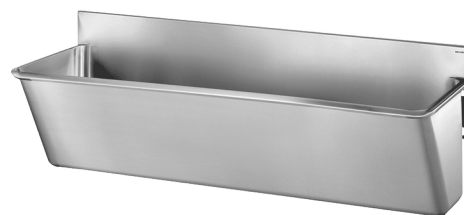


Umywalka chirurgiczna z niską tylną ścianką

Nr 182020

Inox 304 satynowy - 2 stanowiska

Cena katalogowa netto 2024 Polska: 7 549,48 zł



OPIS

Umywalka chirurgiczna z niską tylną ścianką - Nr 182020

Wisząca umywalka chirurgiczna z tylną ścianką o wysokości 75 mm. Przystosowana do szpitali i placówek opieki zdrowotnej. Bakteriostatyczny Inox 304. Wykończenie satynowe. Grubość Inoxy: 1,2 mm. L.1400 mm, 2 stanowiska. Bez otworów na armaturę. Gładka powierzchnia i zaokrąglone brzegi ułatwiające czyszczenie. Odpływ z prawej strony. Bez przelewu. Dostarczana z mocowaniami. Znak CE. Produkt zgodny z normą PN-EN 14296. Waga: 18,8 kg. 30 lat gwarancji.

ZALETY



Bakteriostatyczny Inox 304

OPIS TECHNICZNY

Umywalka chirurgiczna z niską tylną ścianką - Nr 182020

Wysokość	440 mm
Długość	1400 mm
Szerokość	455 mm
Grubość	1,2 mm
Wykończenie	Inox 304 satynowy
Standardy	
Gwarancja	

