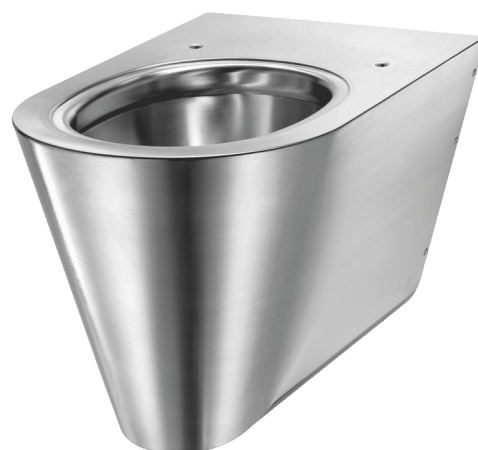


WC wiszące S21 S

Nr 110310

Inox 304 satynowy

Cena katalogowa netto 2025 Polska: 4 049,08 zł



OPIS

WC wiszące S21 S - Nr 110310

Wisząca miska ustępowa WC, 360 x 350 x 535 mm.
 Kompatybilna ze standardowymi stelażami dostępnymi na rynku.
 Czysty i elegancki design.
 Bakteriostatyczny Inox 304.
 Wykończenie satynowe.
 Grubość Inoxy: 1,5 mm.
 Miska wytlaczana, bez spoin, dla łatwej obsługi i odpowiedniej higieny.
 Polerowane wnętrze miski, zaokrąglone brzegi dla łatwego czyszczenia.
 Zintegrowany kołnierz do rozprowadzenia wody.
 Poziome zasilanie wody Ø55 mm.
 Poziomy odpływ wody Ø100 mm.
 Oszczędność wody: funkcjonuje od 4 l wody i więcej.
 Zamknięta od spodu.
 Otwory do zamocowania deski sedesowej. Dostarczana z zaślepkami z Inoxy do użytku bez deski sedesowej.
 Prosta i szybka instalacja: montaż od przodu dzięki płycie montażowej z Inoxy. Dostarczana z płytą montażową i 6 śrubami antykradzieżowymi TORX.
 Znak CE. Produkt zgodny z normą PN-EN 997 do splukiwania przy użyciu 4 l wody.
 Waga: 11 kg.
 30 lat gwarancji. [Poprzedni numer katalogowy: 0112030001]

OPIS TECHNICZNY

WC wiszące S21 S - Nr 110310

Wysokość	350 mm
Długość	535 mm
Szerokość	360 mm
Grubość	1,5 mm
Wykończenie	Inox 304 satynowy
Standardy	 
Gwarancja	

ZALETY



Inox 304 bakteriostatyczny



Polerowane wnętrze miski



Czysty i elegancki design

