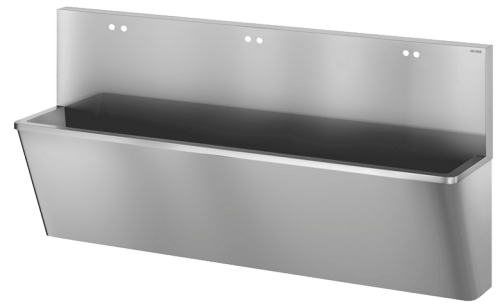


Umywalka chirurgiczna z wysoką tylną ścianką

Nr 187200

Inox 304 satynowy - 3 stanowiska - Design "Higiena +"



OPIS

Umywalka chirurgiczna z wysoką tylną ścianką - Nr 187200

Wisząca umywalka chirurgiczna z tylną ścianką o wysokości 450 mm. Przystosowana do szpitali i placówek opieki zdrowotnej. Bakteriostatyczny Inox 304. Wykończenie satynowe. Grubość Inoxy: 1,2 mm. L. 2100 mm, 3 stanowiska. 6 otworów na armaturę Ø22, rozstaw 150. Gładka powierzchnia i zaokrąglone brzegi ułatwiające czyszczenie. Design "Higiena +": ograniczenie nisz bakteryjnych, niewidoczny syfon, łatwe czyszczenie. Odpływ z prawej strony. Bez przelewu. Dostarczana z mocowaniami i korkiem 1"1/4. Znak CE. Produkt zgodny z normą PN-EN 14296. Waga: 48,5 kg. 30 lat gwarancji.

ZALETY



Bakteriostatyczny Inox 304

OPIS TECHNICZNY

Umywalka chirurgiczna z wysoką tylną ścianką - Nr 187200

| | |
|-------------|--|
| Wysokość | 1020 mm |
| Długość | 2100 mm |
| Szerokość | 475 mm |
| Grubość | 1,2 mm |
| Wykończenie | Inox 304 satynowy |
| Standardy | CE  |
| Gwarancja |  |

