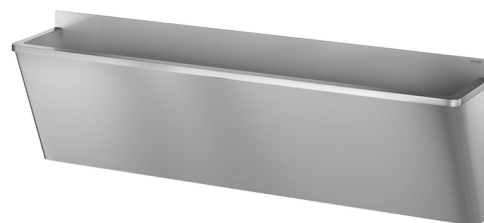


Umywalka chirurgiczna z niską tylną ścianką

Nr 187020

Inox 304 satynowy - 3 stanowiska - Design "Higiena +"



OPIS

Umywalka chirurgiczna z niską tylną ścianką - Nr 187020

Wisząca umywalka chirurgiczna z tylną ścianką o wysokości 75 mm. Przystosowana do szpitali i placówek opieki zdrowotnej. Bakteriostatyczny Inox 304. Wykończenie satynowe. Grubość Inoxy: 1,2 mm. L.2100 mm, 3 stanowiska. Bez otworów na armaturę. Gładka powierzchnia i zaokrąglone brzegi ułatwiające czyszczenie. Design "Higiena+": ograniczenie nisz bakteryjnych, niewidoczny syfon, łatwe czyszczenie. Odpływ z prawej strony. Bez przelewu. Dostarczana z mocowaniami i korkiem 1"1/4. Znak CE. Produkt zgodny z normą PN-EN 14296. Waga: 37,6 kg. 30 lat gwarancji.

OPIS TECHNICZNY

Umywalka chirurgiczna z niską tylną ścianką - Nr 187020

Wysokość	645 mm
Długość	2100 mm
Szerokość	400 mm
Grubość	1,2 mm
Wykończenie	Inox 304 satynowy
Standardy	
Gwarancja	

ZALETY



Bakteriostatyczny Inox 304

